

PODÉLNÝ PROFIL
M 1:250/25

SO101 - KOMUNIKACE V UL. 5. KVĚTNA - 1.ČÁST
OSA "A"

OSA "A" - PODÉLNÝ PROFIL JE VEDEN V OSE

SKLONOVÉ POMĚRY:

KLOPENÍ:

MĚŘÍTKA:
1: 250, 1: 25.

KÓTY NIVELETY:

KÓTY TERENU:

SROVNÁVACÍ ROVINA:

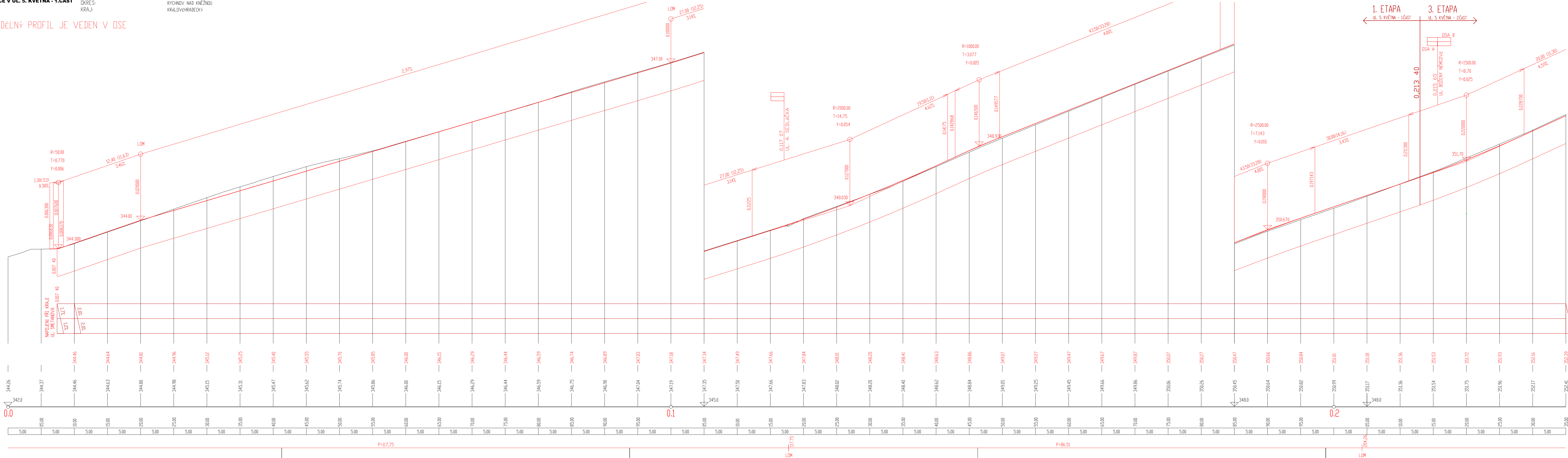
STANIČENÍ:

VZDALENOST PŘ. ŘEZŮ:

SMĚROVÉ POMĚRY:

DRUH POVRCHU OZEMÍ:
KATASTRALNÍ OZEMÍ:
OKRES:
KRAJ:

STÁVAJÍCÍ MÍSTNÍ KOMUNIKACE - ASF. POVRCH
RYCHNOV NAD KNĚŽNOU [744 107]
RYCHNOV NAD KNĚŽNOU
KRALOVÉHRADCEKÝ



SOUŘADNICOVÝ SYSTÉM : JTSK
VÝŠKOVÝ SYSTÉM : BpV
SO101 - KOMUNIKACE V UL. 5. KVĚTNA - 1.ČÁST

ZODPOVĚDNÝ PROJEKTANT: Kysilko Z., DIS.	ÚČEL/STUPĚŇ PD DUSP+PDPS
VYPRACOVAL: Kysilko Z., DIS.	DATUM: 2/2019
KONTROLOVAL: Kysilko Z., DIS.	FORMÁT: A4
	ČÍSLO ZAKÁZKY: 18_07
	MĚŘÍTKO: 1:250/25
INVESTOR: KRAJ:	Město Rychnov nad Kněžnou Královéhradecký
K.O.	Rychnov nad Kněžnou [744 107]

PROJEKT: Rekonstrukce komunikací na Sibiři, Rychnov n. K.
- Vycpálkova, B. Němcové, 5. května - 1. a 2. etapa

PŘÍLOHA: PODÉLNÝ PROFIL



ROAD-PLAN s.r.o.
IČO 047 78 367, DIČ CZ04778367
www.roadplan.cz
+420 737 90 22 70

PAR: D1.1.B.4